



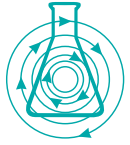
New Brunswick Scientific

Qualität und Innovation aus Tradition

DIREKTBEHEIZTE CO₂-INKUBATOREN

ZUVERLÄSSIGES SYSTEMKONZEPT MIT
OPTIMALEM BEDIENKOMFORT





New Brunswick Scientific
Qualität und Innovation aus Tradition

NBS CO₂-Inkubatoren

*Aus unserem umfassenden Sortiment
zur Anzucht, Untersuchung und Lagerung
von Kulturen.*

Durch Weiterentwicklung unserer CO₂-Inkubatoren können wir jetzt deutlich mehr Nutzraum bei gleichen Außenmaßen zur Verfügung stellen. Zusätzlich wird durch Direktbeheizung aller sechs Wände eine temperaturstabile und homogene Umgebung für Ihre Kulturen geschaffen, die Ventilatoren überflüssig macht. Neu ist auch der spaltenlose Innenraum mit abgerundeten Kanten und optionaler Kupferversiegelung.

Je nach Einsatzzweck haben Sie die Auswahl zwischen vier Modellen:

Das **Innova® CO-48** Kompaktmodell und der **Innova CO-170** für den Allroundeinsatz bieten eine zukunftsweisende Bedienung und eine große, deutlich ablesbare Anzeige. So können komfortabel folgende Zustände und deren Verlauf überprüft und eingestellt werden: Temperatur, CO₂-Gehalt, geöffnete Tür, Alarm- und Systemzustände. Dabei werden Sie von einem eingebauten Hilfe-Menü unterstützt. Viele Funktionen lassen sich automatisieren und bieten so eine vereinfachte und komfortable Bedienung.

Auch das budgetfreundliche Modell **Excella ECO-170** bietet Ihnen durch vereinfachte Bedienung und eine kleinere Anzeige Leistungsfähigkeit und Bedienerfreundlichkeit in gewohnter Qualität, jedoch zum kleinen Preis.

Der **Innova CO-14** Mini-Inkubator erlaubt es Ihnen, empfindliche Kulturen zu isolieren und so Querkontamination zu vermeiden. Er wurde für die strengen Anforderungen von In-Vitro Fertilisation entwickelt und bietet eine einfache Bedienung bei individuellen Kulturbedingungen.



Innova CO₂-Inkubatoren bieten eine breite Auswahl von hochentwickelten Eigenschaften wie z.B. ein eingebautes Sichtfenster, durch das die Kulturen ohne störende Einflüsse beobachtet werden können, optionale dreifach Gasregelung für optimiertes Wachstum oder optionale Hochtemperatur-Dekontamination. Abbildung: Innova 170.



Das raumsparende Modell **CO-48** ermöglicht das separate Inkubieren und vermeidet Querkontamination.



Das Modell **Excella ECO-170** bietet die gewohnte Zuverlässigkeit zu einem fairen Preis.



Das Modell **Innova CO-14** mit 14 Litern Nutzraumvolumen ist ideal für kleine Chargen, die isoliert kultiviert werden müssen.

Inkubatoren Innova CO-48 und CO-170 – Präzise Steuerung.

Fassungsvermögen und Abmessungen

Kompaktmodell Innova CO-48-Inkubator:

- **Nutzraumvolumen:** 48 L
- **Außenabmessungen:** 484 x 475 x 645 mm (BxTxH)

Modell Innova CO-170-Inkubator:

- **Nutzraumvolumen:** 170 L
- **Außenabmessungen:** 685 x 670 x 845 mm (BxTxH)

Leistungsmerkmale

- **Hervorragende Temperaturverteilung durch Direktbeheizung** an allen sechs Wänden. Schnelles und exaktes Erreichen der Temperatur-Sollwerte. "Trockene" Innenwände.
- Einfache intuitive Bedienung durch **breite Anzeige** und einfach **verständliche Funktionen sowie Menüführung**. Mit Hilfstexten, **72-h-Datenaufzeichnung** in Echtzeit und **graphischer Darstellung** von **Temperatur, CO₂-Gehalt, Türöffnung, Systemdiagnose** und programmierbaren Alarmschwellenwerten.
- Durch Weiterentwicklung des **CO-170** stehen jetzt **17% mehr Nutzraumvolumen** zur Verfügung, deutlich mehr als herkömmliche Inkubatoren zu bieten haben. Zusätzlich wurde die Tiefe zugunsten der Höhe reduziert, um einen **verbesserten Zugang zu den Proben** zu gewährleisten.†
- **Systemkonzept ohne Umlaufgebläse** - Temperaturengleich ausschließlich durch Konvektion. Dies vermeidet unerwünschte Querkontamination sowie Probenaustrocknung. Keine störenden Leitungen und Innenteile. Schnelle Entnahme des Interieurs in weniger als 30 Sekunden, vollkommen ohne Werkzeug. Keine Lüftungsschlitze, der Inkubator kann in wenigen Sekunden gereinigt werden. Auch irritierende Vibrationen fallen weg.
- **Stabile CO₂-Konzentrationsmessung mittels Infrarotsensoren** - klar im Vorteil gegenüber einer herkömmlichen Leitfähigkeitsmessung.
- **Hohe Feuchte - trockene Wände. Die Trockenwandkammer erreicht 95% rel. Luftfeuchtigkeit** bei deutlich verringertem Verdunsten der Proben. Eine **unabhängige Türheizung** unterbindet die bei anderen Geräten häufig anzutreffende Kondensation an den Innentüren.
- **Auf oder unter dem Tisch aufstellbar. Stapelkit für zwei Modelle lieferbar.** Ergonomische Anordnung von Bedientasten und Anzeige.◇

Weitere Vorzüge

- **Datenspeicher für 72 Stunden.** CO₂-Konzentration, Temperatur, Alarme und Türöffnungsphasen werden automatisch graphisch aufgezeichnet. PC-Übertragung durch zusätzlich erhältlichen RS232-Anschluss und Programm InnovaLog®.
- **Hochtemperatur-Dekontaminationsroutine*** zur erleichterten Wartung auf Knopfdruck abrufbar. Hierdurch werden Kammer, Innensensoren, Verdunstungswanne und Einlegeböden mittels 120°C trockener Hitze gleichzeitig dekontaminiert.
- **Automatisch Nullpunkteinstellung des CO₂-Sensors** - optimale Genauigkeit ohne aufwendige manuelle Messung oder sonstigen Bedieneingriff.
- **Hilfsbildschirme mit Textdateien** zur Einstellung, Programmierung und Fehlersuche.
- Großes **Sichtfenster mit geheizter Tür** ermöglicht Proben-



Innova CO-48 (links) und Innova CO-170.

kontrolle ohne diese zu stören (siehe Abb. S. 3).

- Eine **spaltenlose Kammer, abgerundete Kanten** und eine externe Frontdichtung verhindern Kontamination und erleichtern die Reinigung.
- **Lagerung und Einlegeböden.** Die Edelstahlstützen und Einlegeböden sind schnell ohne Werkzeug entfernt, gereinigt und wieder angebracht. Der CO-170 wird serienmäßig mit vier, der CO-48 mit drei Böden geliefert. Zusätzliche Einlegeböden sind auf Wunsch erhältlich.
- **Platzsparend und komfortabel** zu handhaben. Im Vergleich zu luft- oder wasserbeheizten Modellen vermindert die **Direktbeheizung** das Gewicht und erhöht den zur Verfügung stehenden Nutzraum. Dies vereinfacht Aufbau, Wartung und Transport des Inkubators.
- **Einfacher Sicherheitscheck und hohe Wartungsfreundlichkeit** durch integrierte Systemdiagnose.

Zuverlässigkeit

- **Zweistufiges, individuell anpassbares Alarmkonzept** mit Bildschirmanzeige und Signalton für CO₂- und Temperatursollwerte, schnelle Recovery im Vergleich zu Wassermantel-CO₂-Inkubatoren, Zeitgrenzwerte, Systemzustände usw.
- **Passwortgeschützte Systemeinstellungen** verhindern unbefugte oder versehentliche Änderung aller programmierbaren Einstellungen.
- **Umfassende Herstellergarantie.** Für jegliche Anfragen steht Ihnen unser Kundendienst gerne zur Verfügung.

Sicherheit

- **Separater Schutzschaltkreis** gegen Überhitzung auch bei Ausfall der Steuerung.
- Selbst ein Versagen des Hauptprozessors ist kein Anlass zur Sorge - ein **Überwachungsprozessor** greift ein.
- Der **nichtflüchtige Speicher** sichert Ihre Betriebsdaten und Sollwerteinstellungen auch bei Stromausfall.
- **Umgehende Alarmauslösung** bei Abweichungen von mehr als 0,5% der gewünschten CO₂-Konzentration oder bei mehr als 0,5°C Temperaturänderung.
- Zusätzliche Sicherheit durch **HEPA-Filter** am CO₂-Einlass.

† Im Vergleich zu allen Modellen am Markt, Januar 2006. * optional.

◇ Anmerkung: Stellen Sie den Inkubator keinesfalls direkt auf den Boden. Rollenwagen zur Aufstellung unter dem Tisch sowie Stapelkits für Doppelstapel sind lieferbar.

Optimale Bedienerfreundlichkeit. Erstklassige Leistung.

Zubehör/Optionen

Hier können Sie sich die beliebtesten optional erhältlichen Funktionen heraus-suchen:

- **Hochtemperatur-Dekontamination.**
- **O₂-Regulierung (1-19%).**
- **Kommunikations-Paket** besteht aus: **Einbau-Anschlüssen** für Sensoren und Sonden; **Externe Alarmkontakte** für nutzerspezifische Melde- und Überwachungssysteme; **Datenübertragung auf PC mittels RS232-Schnittstelle** (zusätzliches Programm InnovaLog® erforderlich).
- **Auf Anfrage:** Sauerstoffsteuerung (Dreifachgas), Kupfer-Innenauskleidung, Mehrfach-Innentüren, Druckeranschluss, interne Netzsteckdose u.a..

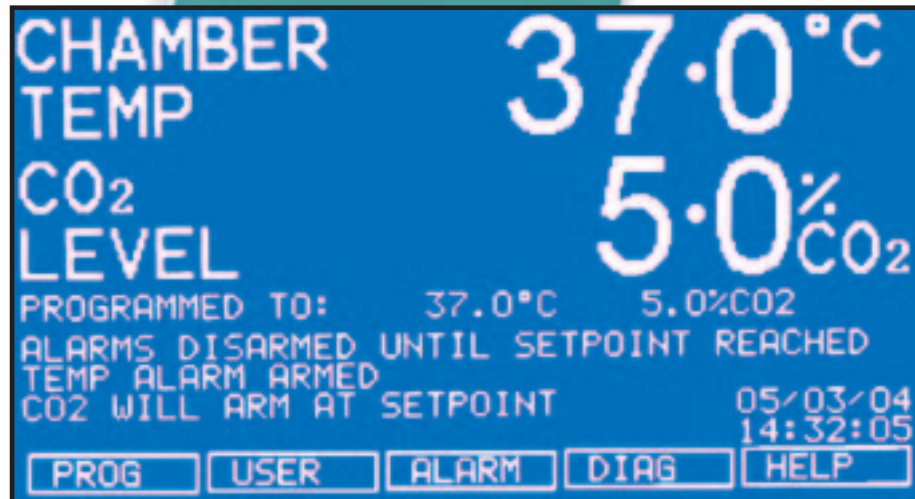


Die Innova Modelle CO-48 (oben) und CO-170 (unten) besitzen ein praktisches Sichtfenster in der beheizten Glastüre. So können die Proben ohne Veränderung der Kulturbedingungen beobachtet werden. Wenn ein Zugang zur Kammer nötig ist, erfolgt dieser bequem über eine einzige Türe.

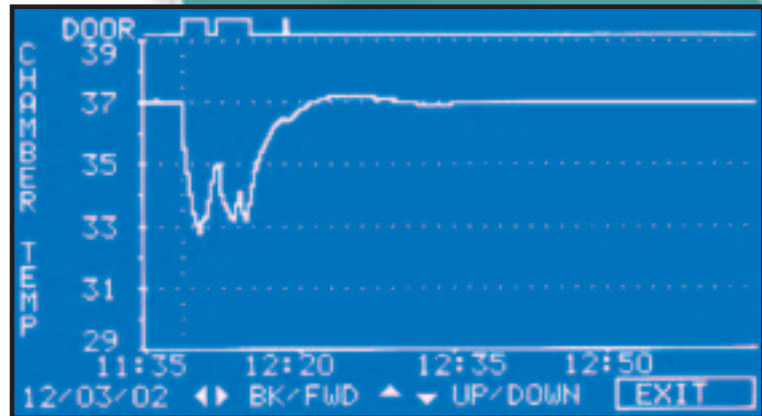


Flexibles Konzept der Einlegeböden am Modell CO-170 (8 Positionen). Optional auch für Excella ECO-170 erhältlich.

Großflächige Anzeige.
Intelligente Steuerung.



Breite, hintergrundbeleuchtete Anzeige. Oben gezeigt in Originalgröße – 12 cm x 6,5 cm.



Inkubatoren Excella ECO-170 "Economic" und Innova CO-14 "Mini"

Fassungsvermögen und Abmessungen

Modell Excella ECO-170 "Economic"-Inkubator:

- **Nutzraumvolumen:** 170 L
- **Außenabmessungen:** 685 x 670 x 845 mm (BxTxH)

Kompaktmodell Innova CO-14 "Mini"-Inkubator:

- **Nutzraumvolumen:** 14 L
- **Außenabmessungen:** 313 x 285 x 451 mm (BxTxH)

Leistungsmerkmale

- **Hervorragende Temperaturverteilung durch Direktbeheizung** an allen sechs Wänden. Schnelles und exaktes Erreichen der Temperatur-Sollwerte. "Trockene" Innenwände.
- **Systemkonzept ohne Umlaufgebläse** – Temperaturausgleich ausschließlich durch Konvektion. Dies vermeidet unerwünschte Querkontamination sowie Probenaustrocknung. Keine störenden Leitungen und Innenteile. Schnelle Entnahme des Interieurs in weniger als 30 Sekunden, vollkommen ohne Werkzeug. Keine Lüftungsschlitze, der Inkubator kann in wenigen Sekunden gereinigt werden. Auch irritierende Vibrationen fallen weg.
- **Stabile CO₂-Konzentrationsmessung** mittels Infrarot-Sensor - klar im Vorteil gegenüber einer herkömmlichen Leitfähigkeitsmessung.
- **Problemlose Bedienung durch übersichtliches Display** und Vier-Tasten-Bedienfeld. Darstellung von CO₂-Gehalt und Temperatur. Akustische und optische Alarmfunktion.
- **Hohe Feuchte - trockene Wände. Die Trockenwandkammer erreicht 95% rel. Luftfeuchtigkeit** bei deutlich verringertem Verdunsten der Proben. Eine **unabhängige Türheizung** unterbindet die bei anderen Geräten häufig anzutreffende Kondensation an den Innentüren.
- **Auf oder unter dem Tisch aufstellbar. Stapelkit für zwei Modelle lieferbar.** Ergonomische Anordnung von Bedientasten und Anzeige. Modell CO-14 ohne zusätzliches Gestell stapelbar.◇

Weitere Vorzüge

- Eine **spaltenlose Kammer, abgerundete Kanten** und eine externe Frontdichtung verhindern Kontamination und erleichtern die Reinigung.
- **Platzsparend und komfortabel** zu handhaben. Im Vergleich zu luft- oder wasserbeheizten Modellen vermindert die **Direktbeheizung** das Gewicht und erhöht den zur Verfügung stehenden Nutzraum. Dies vereinfacht Aufbau, Wartung und Transport des Inkubators.
- **Beheizte Tür** – optionales Sichtfenster ermöglicht Probenkontrolle ohne diese zu stören.
- Lagerung der Proben auf vier Einlegeböden (CO-14 mit zwei Böden). **Einfache und schnelle Entnahme der Inneneinbauten.** Die Edelstahlstützen und Einlegeböden sind innerhalb von 30 Sekunden mit wenigen Handgriffen entfernt. Zusätzliche Böden sind optional erhältlich.

Zuverlässigkeit

- **Nutzerprogrammierbare CO₂- und Temperaturalarne** bieten individuell einstellbare Sollwerte, Grenzwerte und Alarmverzögerungen.



Das Modell Excella ECO-170 bietet 170 L Nutzraumvolumen zum günstigen Preis. Für isoliert zu behandelnde Proben bietet sich das kleine Modell Innova CO-14 an.

- Umfassende **akustische und visuelle Alarne** für alle Sensoren warnen vor Grenzwertüberschreitungen.
- **Umfassende Herstellergarantie.** Für jegliche Anfragen steht Ihnen unser Kundendienst gerne zur Verfügung.

Sicherheit

- **Separater Schutzschaltkreis** gegen Überhitzung auch bei Ausfall der Steuerung.
- Der **nichtflüchtige Speicher** sichert Ihre Betriebsdaten und Sollwerteinstellungen auch bei Stromausfall.
- **Umgehende Alarmauslösung** bei Abweichungen von mehr als 0,5% der gewünschten CO₂-Konzentration oder bei mehr als 0,5 °C Temperaturänderung.
- Zusätzliche Sicherheit durch **HEPA-Filter** am CO₂-Einlass.

Zubehör/Optionen

- **Hochtemperatur-Dekontamination** für Excella ECO-170.
- **O₂-Regulierung (1-19%)** für Innova CO-14.
- **Kommunikations-Paket** besteht aus: **Einbau-Anschlüssen** für Sensoren und Sonden; **Externe Alarmkontakte** für nutzerspezifische Melde- und Überwachungssysteme; **Datenübertragung auf PC mittels RS232-Schnittstelle** (zusätzliches Programm InnovaLog® erforderlich).
- **Eine Glas-Innentür und weiteres Zubehör** sind ebenfalls erhältlich – fragen Sie nach.

Technische Daten CO-48, CO-170, CO-14 und ECO-170*

Inkubator **	Innova CO-48	Innova CO-170	Innova CO-14	Excella ECO-170
Inkubator, 120 V 50/60 Hz	M1300-0000	M1306-0000	M1314-0000	M1311-0000
Inkubator, 120 V, Hoch-Temp.-Dekontamination	M1300-1000	M1306-1000	nicht erhältlich	M1311-1000
Inkubator, 120 V, 1-19% Sauerstoffregelung	M1300-0200	M1306-0200	M1314-0200	nicht erhältlich
Inkubator, 120 V, Kommunikations-Paket **	M1300-0010	M1306-0010	M1314-0010	M1311-0010
Inkubator, 120 V, 1-19% Sauerstoffregelung + Hoch-Temp.	M1300-1200	M1306-1200	nicht erhältlich	nicht erhältlich
Inkubator, 230 V, 50/60 Hz	M1300-0002	M1306-0002	M1314-0002	M1311-0002
Inkubator, 230 V, Hoch-Temp.-Dekontaminierung	M1300-1002	M1306-1002	nicht erhältlich	nicht erhältlich
Inkubator, 230 V, 1-19% Sauerstoffregelung	M1300-0202	M1306-0202	M1314-0202	nicht erhältlich
Inkubator, 230 V, Kommunikations-Paket **	M1300-0012	M1306-0012	M1314-0100	M1311-0012
Inkubator, 230 V, 1-19% Sauerstoffregelung + Hoch-Temp.	M1300-1202	M1306-1202	nicht erhältlich	nicht erhältlich
** Kommunikationspaket enthält:				
25 mm Access Port (10 mm bei CO-14) • Relaiskontakte/potentialfreier Ausgang für Haus-Alarmsysteme InnovaLog® Data Logging Software • RS-232 Schnittstelle, für InnovaLog® Software				
Zusätzliche Optionen ◊				
Sauerstoffregelung, 1-19%	P0628-5250	P0628-5390	P0628-6290	nicht erhältlich
Drei-Gas/Sauerstoffregelung, 1-95%	P0628-5260	P0628-5400	nicht erhältlich	nicht erhältlich
Sauerstoffregelung, 0,1-19%	P0628-6280	P0628-5410	nicht erhältlich	nicht erhältlich
Kühleinheit (unter Umgebungstemperatur)	nicht erhältlich	P0628-5430	nicht erhältlich	nicht erhältlich
Vollkupferauskleidung der Innenkammer	nicht erhältlich	P0628-5612	nicht erhältlich	P0628-5611
Glas-Innentür	nicht erhältlich	P0628-6400	P0628-6210	P0628-6400
Zwei Innentüren	P0628-5330	nicht erhältlich	nicht erhältlich	nicht erhältlich
Vier Innentüren	nicht erhältlich	P0628-6410	nicht erhältlich	P0628-6410
Acht Innentüren	nicht erhältlich	P0628-6420	nicht erhältlich	nicht erhältlich
Luftfeuchtigkeitsanzeige	P0628-5280	P0628-5470	nicht erhältlich	nicht erhältlich
Luftfeuchtigkeitsanz. für Modelle mit Hoch-Temp.	nicht erhältlich	P0628-5480	nicht erhältlich	nicht erhältlich
Warnsystem für leere Wasserwanne	P0628-5290	P0628-5490	nicht erhältlich	nicht erhältlich
Innensteckdose	P0628-5350	P0628-5560	nicht erhältlich	nicht erhältlich
Zubehör				
Regler für automatischen CO ₂ -Flaschenwechsler	P0628-5000	P0628-5000	P0628-5000	P0628-5000
Filter (HEPA) für die CO ₂ -Zufuhr (5 Stück)	P0628-5020	P0628-5020	P0628-5020	P0628-5020
CO ₂ -Druckminderer	P0628-5030	P0628-5030	P0628-5030	P0628-5030
Filter (HEPA) für die CO ₂ -Nullpunkteinstellung	P0628-5060	P0628-5060	nicht erhältlich	nicht erhältlich
CO ₂ -Gasanalyse-Kit	P0628-5040	P0628-5040	P0628-5040	P0628-5040
Ersatzröhrchen für CO ₂ -Analyse-Kit	P0628-5050	P0628-5050	P0628-5050	P0628-5050
Stapelkit für zwei Geräte	P0628-5090	P0628-6270 ††	P0628-6230 †	P0628-6270 ††
Rolluntersatz zum Aufstellen unter dem Tisch	nicht erhältlich	P0628-6160	nicht erhältlich	P0628-6160
Zusätzlicher Einlegeboden (nicht perforiert)	P0628-5070 ◊	P0628-6241	P0628-6180	P0628-6241 ◊
Zusätzlicher Einlegeboden (perforiert)	P0628-5080 ◊	P0628-6251	nicht erhältlich	P0628-6251 ◊
Multi-Positions-Halterung für Einlegeböden	P0628-5100	Standard	P0628-6170	nicht erhältlich
Zusätzliche Wasserwanne	P0628-5940 (0,5 Liter)	P0628-6260 (2,5 Liter)	P0628-6200 (0,3 Liter)	P0628-6260 (2,5 Liter)
Elektronisches Gas-Analysegerät	P0628-6150	P0628-6150	P0628-6150	P0628-6150

** Weitere Konfigurationsmöglichkeiten sind erhältlich. Bitte sprechen Sie den gewünschten Bestellumfang mit unserem Vertrieb ab.

* Änderungen vorbehalten. ◊ Nur ab Werk, nicht nachrüstbar. ◊ Nur in Verbindung mit Multi-Positions-Halterung für Einlegeböden.

†† beinhaltet Rolluntersatz und Stapelkit. † Dies ist eine Stapelklammer – kein Standfuß.

Technische Daten CO-48, CO-170, CO-14 und ECO-170*

		Innova CO-48			Innova CO-170			Innova CO-14			Excella ECO-170		
Kammer	Volumen	48 Liter			170 Liter			14 Liter			170 Liter		
Temperatur	Bereich	1°C oberhalb RT bis 50°C			1°C oberhalb RT bis 50°C			5°C oberhalb RT bis 50°C			1°C oberhalb RT bis 50°C		
Regelung	Regelgenauigkeit	± 0,1°C			± 0,1°C			± 0,1°C			± 0,1°C		
	Stabilität	± 0,1°C			± 0,1°C			± 0,1°C			± 0,1°C		
	Verteilungsgenauigkeit	± 0,2°C			± 0,2°C			± 0,2°C			± 0,3°C		
CO₂-Gas-Regelung	Bereich	0,2 – 20%			0,2 – 20%			0,2 – 20%			0,2 – 20%		
	Regelgenauigkeit	± 0,1%			± 0,1%			± 0,1%			± 0,1%		
	Stabilität	± 0,2%			± 0,2%			± 0,2%			± 0,3%		
	Verteilungsgenauigkeit	± 0,1%			± 0,1%			± 0,1%			± 0,2%		
	Wiederherstellung	>0,7%/min			>0,7%/min			>1,5%/min			>0,7%/min		
	Anschlüsse	6 mm Schlauch			6 mm Schlauch			6 mm Schlauch			6 mm Schlauch		
	Gasdruck (eingangsseitig)	5 psi / 0,35 bar			5 psi / 0,35 bar			5 psi / 0,35 bar			5 psi / 0,35 bar		
Feuchtigkeit	Verdunstungswanne herausnehmbar	Edelstahl			Edelstahl			Edelstahl			Edelstahl		
	Volumen	0,5 Liter			2,5 Liter			0,3 Liter			2,5 Liter		
	Steuerung	95% bei 37°C			95% bei 37°C			>90% bei 37°C			95% bei 37°C		
Einlegeböden	Nutzfläche pro Boden (BxT)	349 x 257 mm			521 x 419 mm			216 x 184 mm			521 x 419 mm		
	Anzahl Böden	3			4			2			4		
	Einteilbarkeit	6 Fächer (optional)			8 Fächer			4 Fächer (optional)			8 Fächer (optional)		
Abmessungen ◊		H	B	T	H	B	T	H	B	T	H	B	T
	Kammer (mm)	401	401	308	693	540	444	292	233	208	693	540	444
	Außenmaße (mm)	645	484	475	845	685	670	451	313	285	845	685	670
	Transportverpackung (mm)	860	610	585	950	725	760	535	435	415	950	725	760
Netzversorgung	Spannung	120 V und 230 V 50/60 Hz			120 V und 230 V 50/60 Hz			120 V und 230 V 50/60 Hz			120 V und 230 V 50/60 Hz		
	Leistungsaufnahme	500 Watt			500 Watt			500 Watt			500 Watt		
	Leistungsaufnahme mit Heißluftdekantam.	1000 Watt			1000 Watt			nicht verfügbar			1000 Watt		
	Energiebedarf *	<0,1 kW/h			<0,1 kW/h			<0,06 kW/h			<0,1 kW/h		
		* zur Aufrechterhaltung einer konstanten Temperatur von 37°C bei einer RT von 20-25°C.											
Gewicht	Netto	32 kg			83 kg			13,5 kg			74 kg		
	Transportgewicht	50 kg			112 kg			28 kg			112 kg		
Garantie	Garantiezeit	24 Monate Vollgarantie			24 Monate Vollgarantie			24 Monate Vollgarantie			12 Monate Vollgarantie		
	Wartungsverträge	Fragen Sie Ihren Außendienstmitarbeiter um Wartungsverträge.											
Zertifikat		CE-zertifiziert			CE-zertifiziert			CE-zertifiziert			CE-zertifiziert		

* Änderungen im Sinne des technischen Fortschritts ohne Ankündigung vorbehalten.

◊ Höhe inklusive Standfuß bei niedrigster Einstellung.



New Brunswick Scientific GmbH

New Brunswick Scientific GmbH

In der Au 14

D-72622 Nürtingen

Tel. +49 (0) 70 22-93 24 90

Fax +49 (0) 70 22-3 24 86

E-Mail: sales@nbsgmbh.de

BELGIUM

New Brunswick Scientific NV-SA

Stationsstraat 180/4

3110 Rotselaar

Tel. +32 (0) 16 56 28 31

Fax +32 (0) 16 57 27 53

sales@nbsnv-sa.be

FRANCE

New Brunswick Scientific S.A.R.L.

12-14, Rond Point des Champs Elysées
75008 Paris

Tel. +33 (0) 1-53 53 15 11

Fax +33 (0) 1-53 53 15 57

sales@nbssarl.fr

USA

P.O. Box 4005

44 Talmadge Road

Edison, NJ 08818/4005 USA

In North America: 800-631-5417

Elsewhere: 732-287-1200

Fax: 732-287-4222

bioinfo@nbsc.com

www.nbsc.com

THE NETHERLANDS

New Brunswick Scientific B.V.

Kerkenbos 1101, 6546 BC Nijmegen

P.O. Box 6826, 6503 GH Nijmegen

Tel. +31 (0) 24 3717 600

Fax +31 (0) 24 3717 640

sales@nbsbv.nl

UNITED KINGDOM

New Brunswick Scientific (UK) Ltd.

17 Alban Park, Hatfield Road

St. Albans, Hertfordshire AL4 0JJ

Free Tel: 0800 581331

Tel. +44 (0) 1727 853855

Fax +44 (0) 1727 835666

bioinfo@nbsuk.co.uk

www.nbsuk.co.uk

CHINA, Shanghai

New Brunswick Scientific Co., Inc.

A903, 904 Yin Hai Building

No. 250, Cao Xi Road

Shanghai 200235, P.R. China

Tel. +86-21-648 45955

Fax +86-21-648 45933

nbschc@online.sh.cn